

FEBRE AMARELA

TRANSMISSÃO

Áreas afetadas no Brasil (com evidência de circulação do vírus da febre amarela)

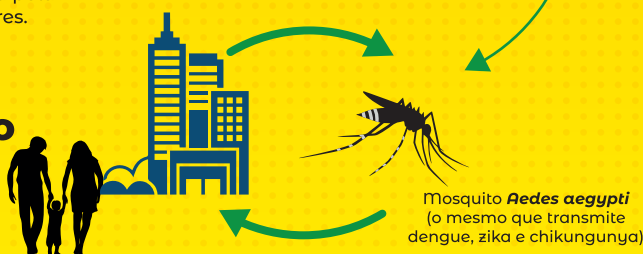


Ciclo silvestre



Ciclo urbano

Mosquito pica a pessoa infectada e se torna vetor para transmitir a doença para outras pessoas



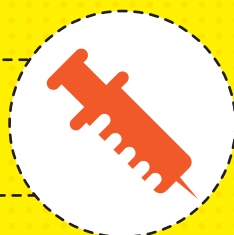
Sintomas

Pessoa não-vacinada que apresente os seguintes sinais e sintomas deve procurar a unidade de saúde mais próxima. Informe se esteve em ambiente de mata fechada ou borda de mata, assim como deslocamento para áreas com circulação do vírus.



PREVENÇÃO

A melhor forma de prevenir a febre amarela é a **vacinação**.



Procure uma unidade de saúde com sala de vacina.

Quem toma uma dose está protegido para a vida inteira.

Fonte: Dive/SC e Ministério da Saúde